



# ADI Automated Document Inserter



# Snel en efficiënt

Handmatig documenten in dozen stoppen is een arbeidsintensief en foutgevoelig proces. Het automatisch printen en toevoegen van documenten biedt een extra mogelijkheid om de doorlooptijd en efficiëntie van het verpakkingsproces te verbeteren.

Het geautomatiseerd printen en toevoegen van deze documenten kan ideaal worden toegepast op bijvoorbeeld pakbonnen, facturen, handleidingen, retourinformatie en retourlabels. Elke order wordt gescand om te verifiëren dat de juiste documenten worden geprint en toegevoegd.



# Automated Document Inserter

De Automated Document Inserter (ADI) automatiseert het toevoegen van documenten in een doos. De ADI drukt de documenten af, buffert en vouwt deze waarna ze automatisch in de doos worden toegevoegd.

- › Volledig geautomatiseerde documentinvoer
- › Capaciteit van 700 pakketten per uur
- › Automatisch gevouwen naar A5 formaat
- › Altijd het juiste document in de juiste doos (orderverificatie)
- › Standaard interfaces welke snelle implementatie mogelijk maakt
- › Kosten-effectief. Terugverdientijd van <1 jaar

## Technische specificaties

### Algemene informatie

Omgevingstemperatuur +5°C tot +40°C

### Electrische aansluiting

Aansluitspanning 230V AC

### Pneumatische aansluiting

Conditionering ISO8573-1:2010 (7:4:4)

Benodigde luchtdruk 6-8 bar

### Afmetingen

Lengte 1824 mm

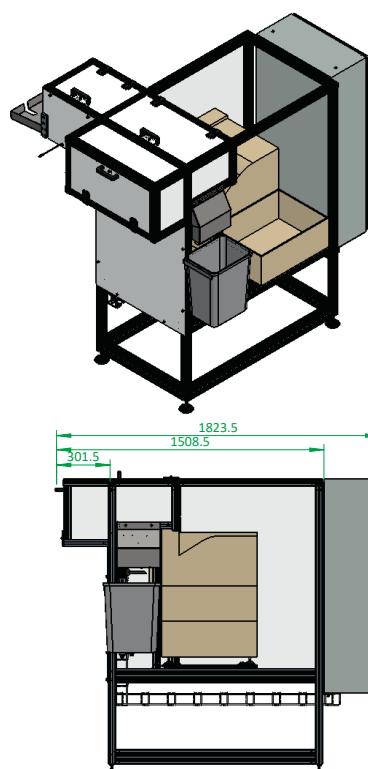
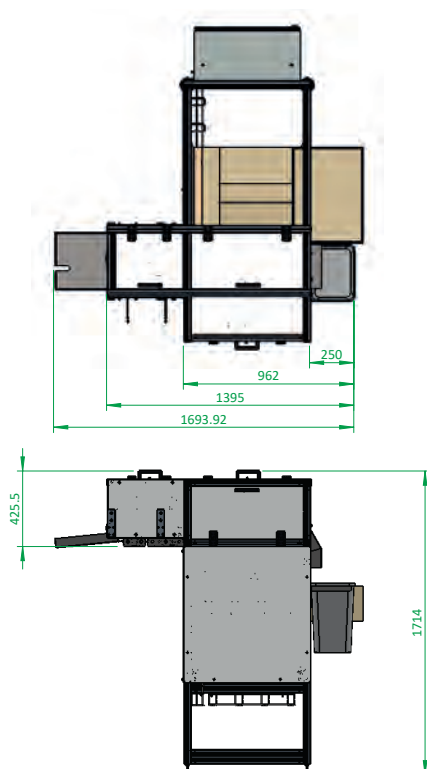
Breedte 1694 mm

Hoogte 1714 mm

Hoogte uitvoer Variabel

### Capaciteit

Mechatronische capaciteit 700 pakketten per uur



# Inther Group

## Improving intralogistics

 The Netherlands (HQ)

 Germany

 Belgium

 Moldova

 USA

› Monroe - NC

› San Francisco - CA

 China

› Shanghai

› Suzhou



[info@inthergroup.com](mailto:info@inthergroup.com)  
[www.inthergroup.com](http://www.inthergroup.com)

**INTHER**  
improving intralogistics