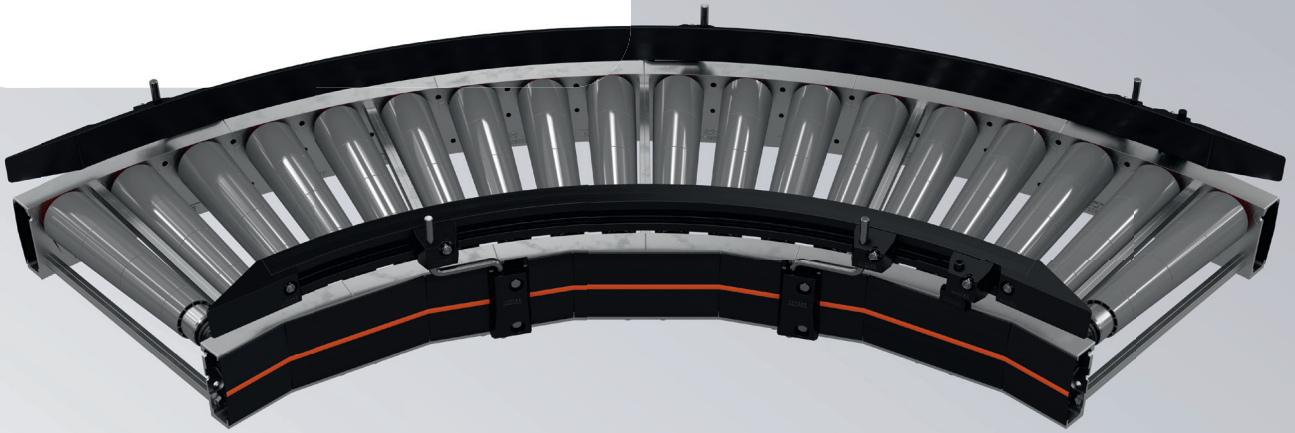




# CT01 Roller Conveyor Curve 24V



# Slim & flexibel

Het modulaire platform van Inther Conveyor Equipment (ICE) is uniek vanwege de korte installatie- en inbedrijfstellingstijd. Alle componenten (zowel mechanisch als elektrisch) worden vooraf geïnstalleerd in onze modules, inclusief bekabeling en de juiste E-plan coderingen.

De slimme en flexibele modules zijn verkrijgbaar in diverse breedtes en geschikt om alle gangbare goederen in de intralogistiek te transporteren.



# Curve 24V

De CT01 Roller Conveyor Curve 24V transporteert materialen automatisch met behulp van een aangestuurde controller. Iedere zone wordt aangedreven door een motorrol die middels rondriemen de niet aangedreven rollen aandrijft.

- › Volledig modulair inzetbaar. De bocht kan telkens met 15 graden worden uitgebreid. Dit is de enige modulaire conveyorbocht ter wereld!
- › Geïntegreerde en gelabelde bekabeling
- › Snelle installatietijd

## Technische specificaties

### Algemene informatie

|                      |                             |
|----------------------|-----------------------------|
| Max. draaggewicht    | 35 kg/zone                  |
| Transport snelheid   | Min. 0,05 / max. 2,2 m/sec. |
| Omgevingstemperatuur | +5°C tot +40°C              |

### Aandrijving transport

|                          |                      |
|--------------------------|----------------------|
| Voltage                  | 24V DC               |
| Aandrijving              | 1 motorrol per zone  |
| Aandrijfkoppeling        | Rondriemen           |
| Besturing                | Conveylinx AI        |
| Stroomverbruik per motor | 2A (Piek, ECO+ mode) |

### Electrische aansluiting

|                  |  |
|------------------|--|
| Aansluitspanning | 90-265V AC / 1-fase                        |
| Aansluitvermogen | 0,9A (240V AC)                             |
| Aansluitstekker  | 7/8" Female, 3 pins                        |
| Werschakelaar    | Inclusief                                  |
| Sensor           | Retroreflectief, geïnstalleerd en bekabeld |

### Afmetingen

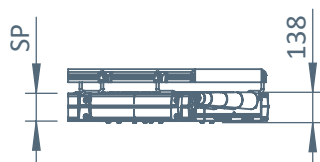
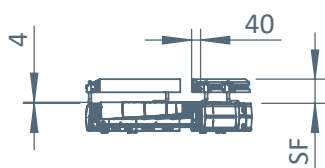
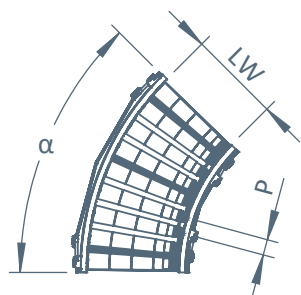
|                                    |                                   |
|------------------------------------|-----------------------------------|
| LW Effectieve breedte              | 420/620 mm                        |
| $\alpha$ Hoek                      | 15° / 30° / 45° / 60° / 75° / 90° |
| TW module breedte                  | LW + 96 mm                        |
| P Tussenafstand rollen binnenbocht | ~ 72 mm                           |
| SF Zijgeleiding                    | 80 mm                             |

### Zijprofiel

|                  |        |
|------------------|--------|
| SP Profielhoogte | 126 mm |
|------------------|--------|

### Rollen

|            |   |
|------------|---|
| Materiaal  | Staal 1,5 mm, verzinkt, met conische huls uit polypropyleen |
| Diameter   | 50 mm   |
| Uitvoering | Rondriemkop   |



# Inther

## Conveyor Equipment

 The Netherlands (HQ)

 Germany

 Belgium

 Moldova

 USA

› Monroe - NC

› San Francisco - CA

 China

› Shanghai

› Suzhou



[info@inthergroup.com](mailto:info@inthergroup.com)  
[www.inthergroup.com](http://www.inthergroup.com)

**INTHER**  
improving intralogistics